

RIPARTIAMO FIDUCIOSI... IN SICUREZZA

SCUOLA DELL'INFANZIA e SCUOLA PRIMARIA
A.S. 2020/2021



- **NUOVA ORGANIZZAZIONE DEGLI SPAZI:** gli spazi, gli ambienti e le aule sono stati organizzati in modo da garantire il **distanziamento fisico**. Gli spazi esterni verranno utilizzati anche per svolgere attività didattiche.



- **SANIFICAZIONE:** la scuola garantisce la pulizia e la sanificazione quotidiana degli ambienti interni ed esterni, delle attrezzature, degli arredi e degli strumenti di lavoro. Le aule verranno regolarmente aerate.



- **LAVARSI LE MANI, SPESSO E BENE:** frequente lavaggio delle mani con utilizzo del sapone liquido ed asciugatura con fazzoletti monouso. Presenza di appositi dispenser di gel igienizzante nei diversi ambienti della scuola.



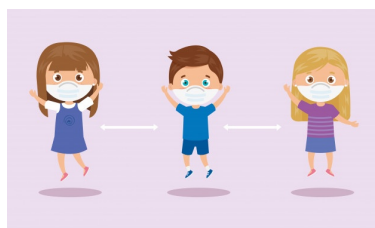
- **SEGNALETICA:** gli ambienti scolastici saranno provvisti di segnaletica orizzontale e verticale, per indicare agli adulti e ai bambini i percorsi da seguire in piena sicurezza.



- **SERVIZIO MENSA:** i pasti, forniti dalla ditta "Elior", verranno distribuiti in soluzioni lunch-box per il consumo in classe.



- **INGRESSI e USCITE:** i genitori, muniti di mascherina, accompagneranno i bambini nei punti indicati per l'accoglienza. Gli orari d'ingresso e di uscita dovranno essere scrupolosamente rispettati per garantire la scuola in sicurezza.



- **MASCHERINA:** dovrà essere indossata da tutti gli alunni della *scuola primaria* (salvo che in presenza di disabilità incompatibile con l'utilizzo della stessa) e dalle insegnanti durante gli spostamenti fuori dalle aule e negli spazi comuni, qualora non possa essere mantenuto il distanziamento sociale. L'obbligo delle mascherine, e l'utilizzo di tutte le precauzioni igienico-sanitarie, sarà richiesto a tutte le figure che entreranno nei locali della scuola.

SCUOLA DELL'INFANZIA



- **INGRESSO**

- dalle 7:30 alle 9:30

- **USCITA**

- **PRIMA USCITA** ore 13:00
- **SECONDA USCITA** ore 14:15
- **TERZA USCITA** ore 16:15

SCUOLA PRIMARIA



- **ORARIO CURRICOLARE**

L'attività didattica si svolgerà in 27/30 ore settimanali (unità oraria a 50 minuti), con regolare rientro pomeridiano obbligatorio per tutte le classi.

**PER PERMETTERE ANCHE UN'USCITA POMERIDIANA IN SICUREZZA,
LE CLASSI DEL RIENTRO CURRICOLARE OBBLIGATORIO
USCIRANNO ALLE ORE 16:10.**

- **INGRESSO**

- dalle 7:30 alle 8:20

- **USCITA SENZA SERVIZIO MENSA**

- CLASSE **PRIMA** ore 13:00
- CLASSE **SECONDA** ore 13:05
- CLASSE **TERZA** ore 13:10
- CLASSE **QUARTA** ore 13:15
- CLASSE **QUINTA** ore 13:20

- **PRIMA USCITA CON SERVIZIO MENSA**

- ore 14:30

- **SECONDA USCITA CON SERVIZIO MENSA E STUDIO ASSISTITO**

- ore 16:30